

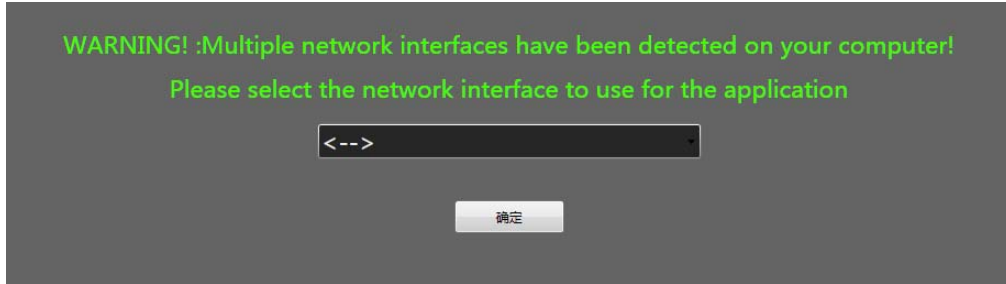


首先，在电脑开始菜单的所有程序找到  Xilica Audio Design

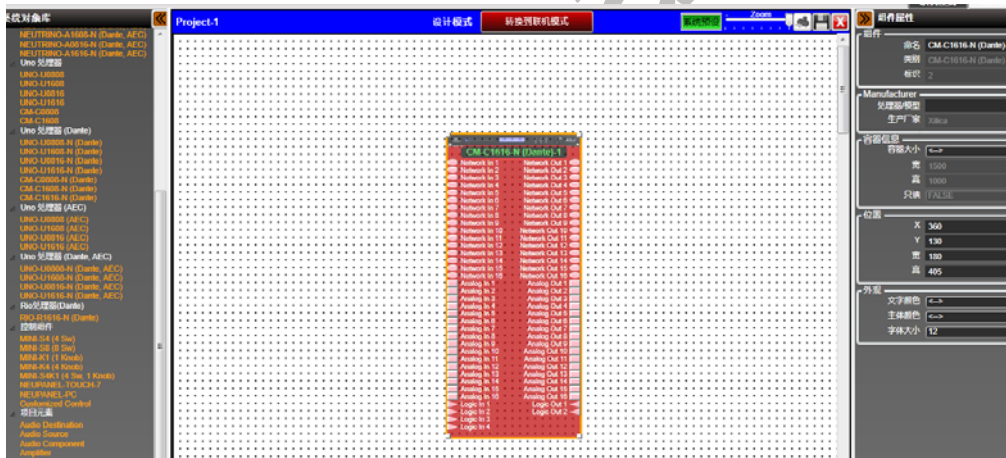
打开它  Neutrino NeuPanel.appref-ms

进入下面状态，



在黑框中选择你电脑的 ip 地址然后按“确定”进入

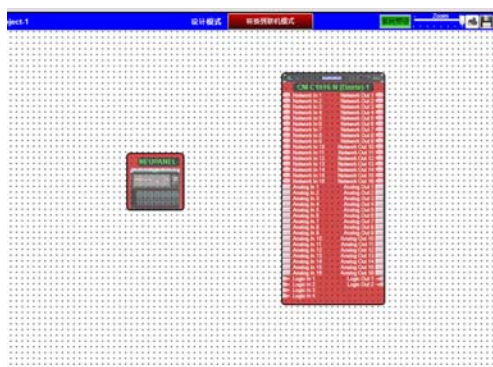
然后，同样的道理，打开控制软件  Neutrino NeuConsole.appref-ms 后新建(把相对应产品型号拉出来)或打开之前做过的项目文件，如下图，



在左边的“系统对象库”里找到“控制组件”，



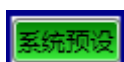
把 neupanel-pc 的拉到右边空白处，



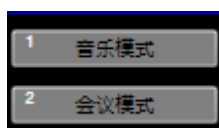
然后双击打开它



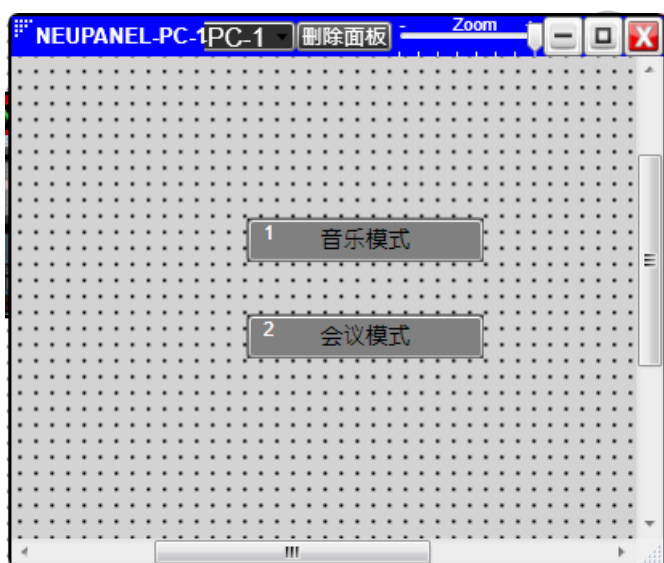
打开以后，接着点击



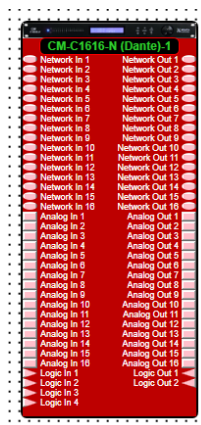
按住 Ctrl 点选之前做过的几种模式



选中以后，松开 Ctrl 键，把它们拉到 neupanel-pc 里，（可根据情况适当调整位置大小）

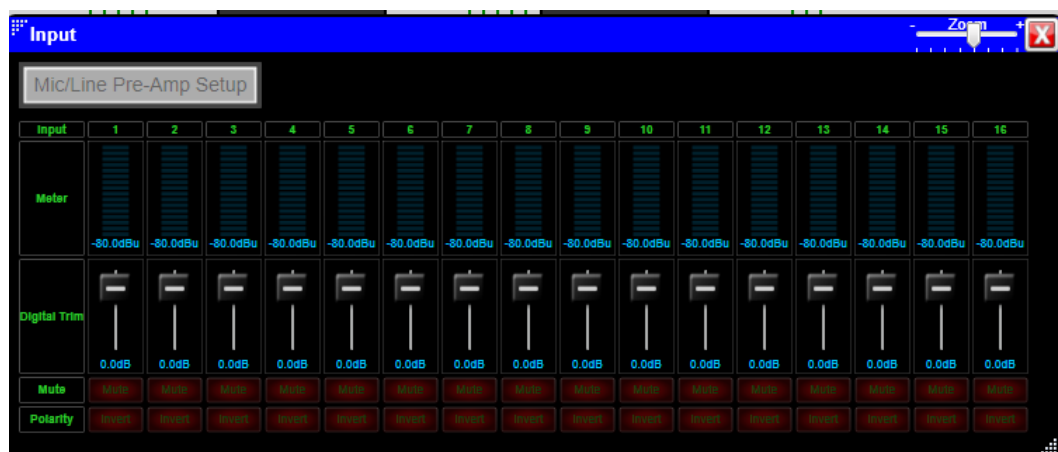


同样的道理，也可以把
的东西拖到 neupanel-pc
给它控制

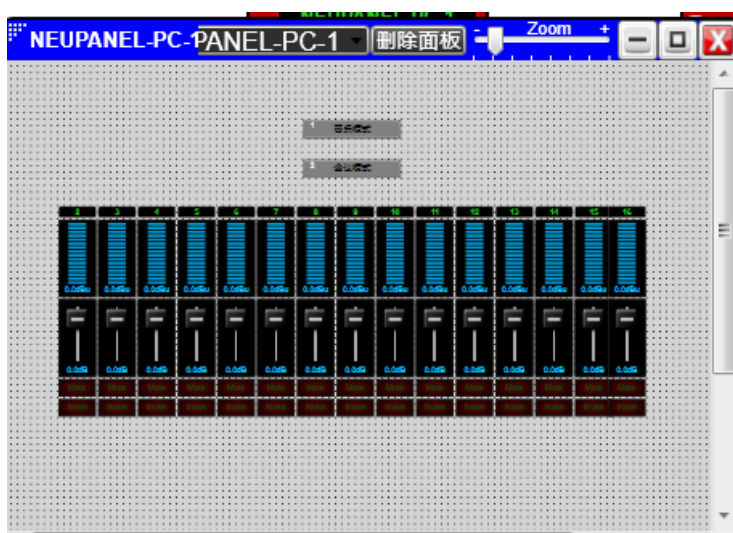


里面

例如，双击它进入后，再进入“input”里框选或按住 Ctrl 点选需要控制的东西，如



然后拉到 neupanel-pc 中

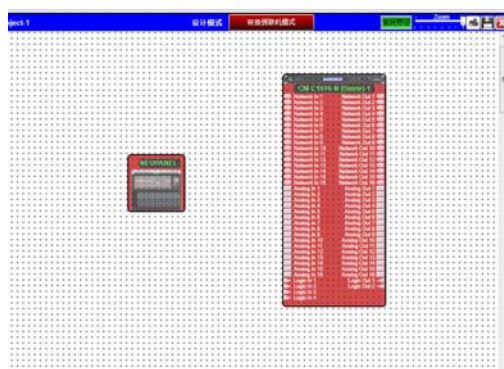


在上图中，点击空白处后，可在屏幕右边的“组件属性”

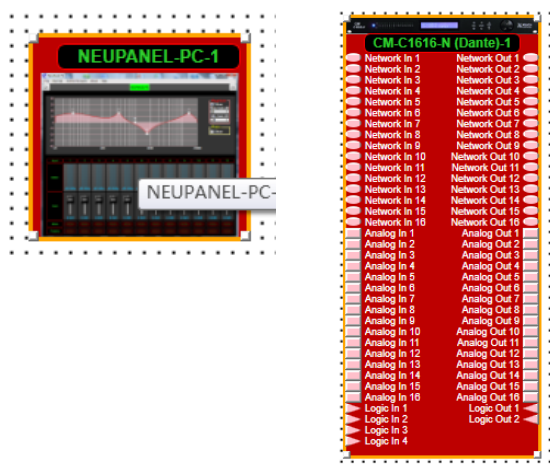


调整容器大小，容器大小即是控制面板的显示区域

做完上述操作后，关闭这些小窗口，回到下面状态，



把下面两个分别“映射处理器”后，



就可以点击



按要求全部点“是”，然后就可以打开 neupanel 软件控制设备了。

