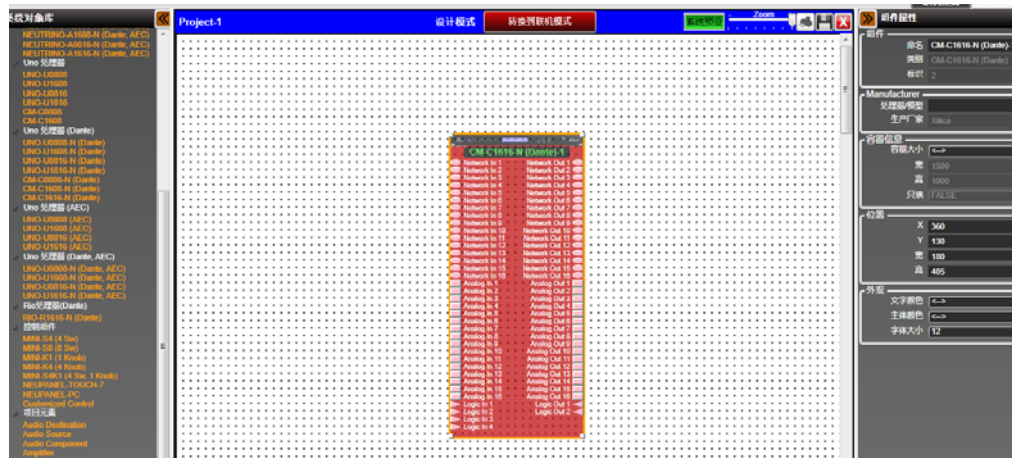


注意：请保持控制设备正常连接并打开电源

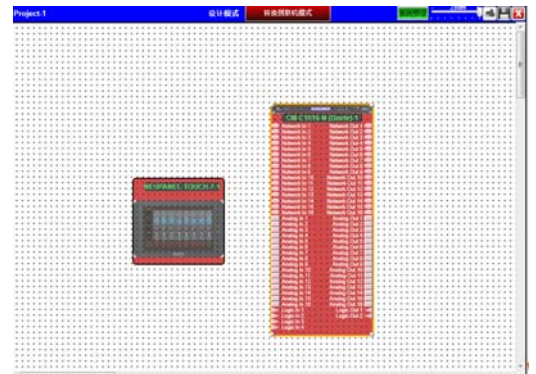
新建(把相对应产品型号拉出来)或打开之前做过的项目文件，如下图，



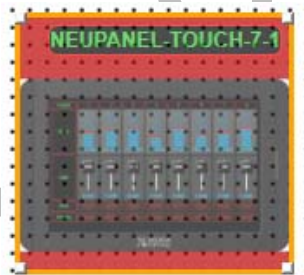
在左边的“系统对象库”里找到“控制组件”，



把 **NEUPANEL-TOUCH-7** 的拉到右边空白处，如右图，



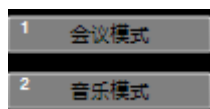
然后双击打开它



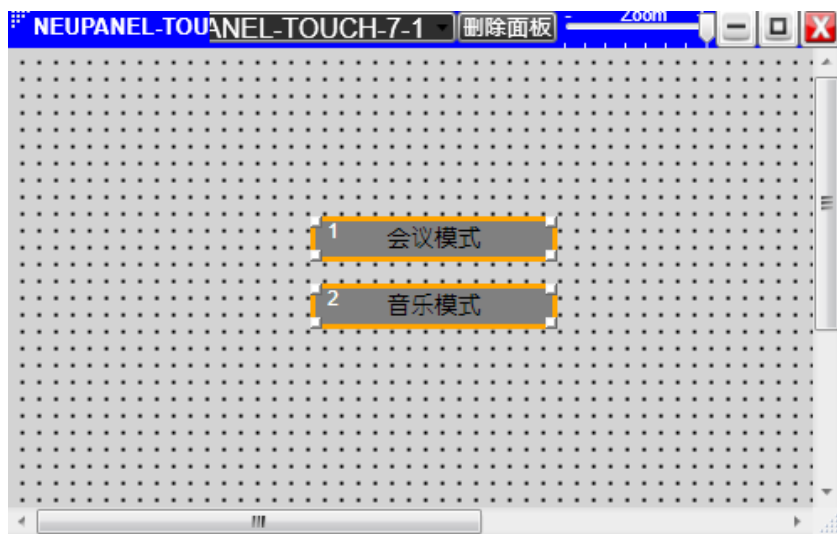
打开以后，接着点击



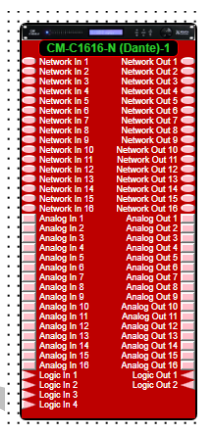
按住 Ctrl 点选之前做过的几种模式



选中以后，松开 Ctrl 键，把它们拉到 NEUPANEL-TOUCH-7 里，（可根据情况适当调整位置大小）



同样的道理，也可以把  
的东西拖到 NEUPANEL-TOUCH-7  
给它控制

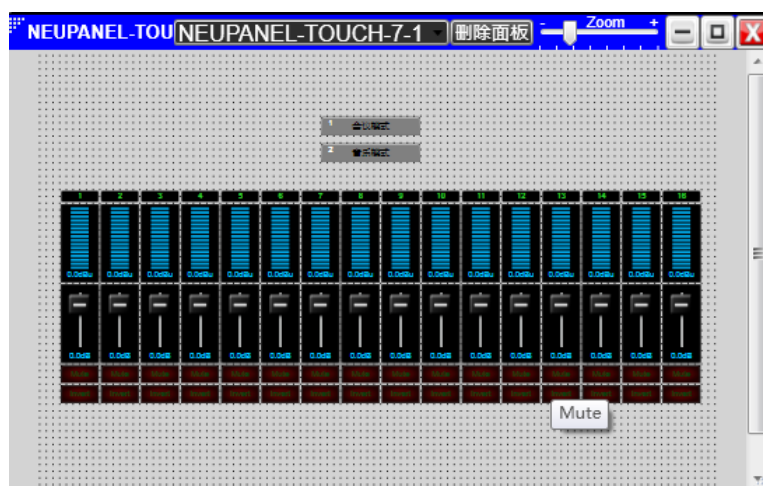


里面

例如，双击它进入后，再进入“input”里框选或按住 Ctrl 点选需要控制的东西，如



然后拉到 NEUPANEL-TOUCH-7 中

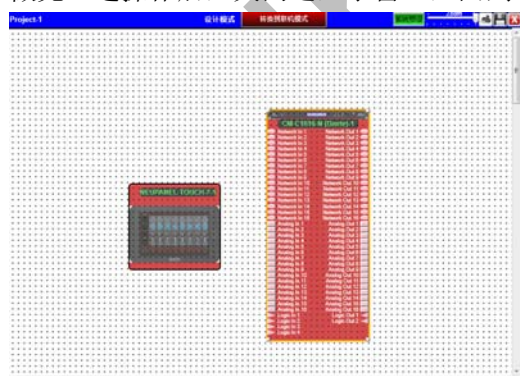


在上图中，点击空白处后，可在屏幕右边的“组件属性”

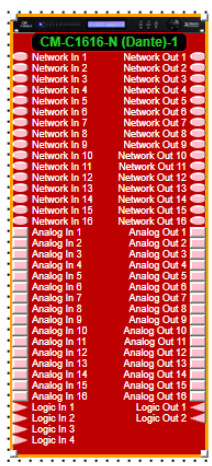


调整容器大小，容器大小即是控制面板的显示区域

做完上述操作后，关闭这些小窗口，回到下面状态，



把下面两个分别“映射处理器”后，



就可以点击

转换到联机模式

按要求全部点“是”，然后就可以用你的安卓平板或手机控制设备了。

Yukon audio