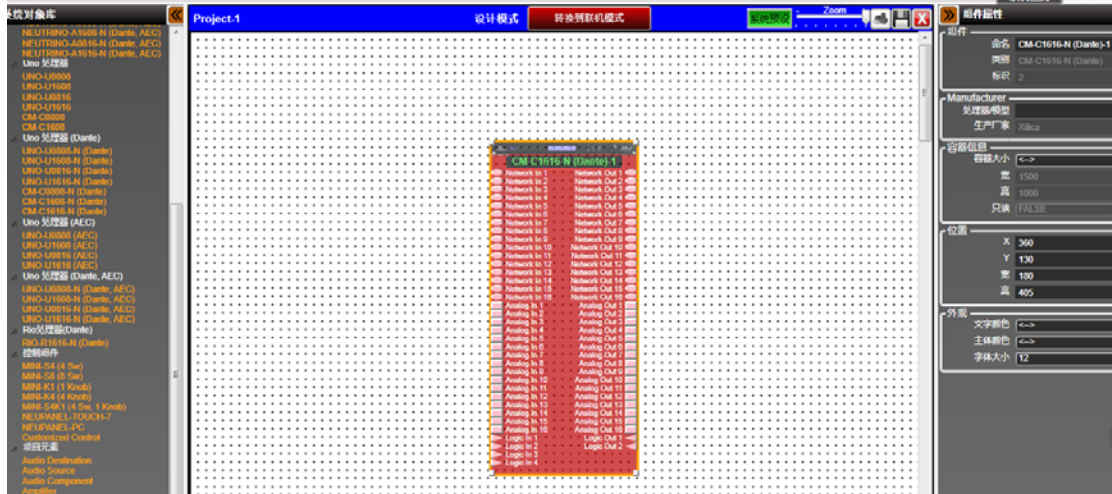
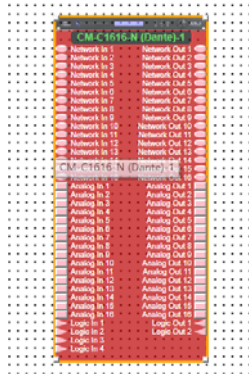


提示：很多人可能会遇到这种情况，就是你没有新建项目文件，直接就在联机模式里面修改设备参数，这时候想把文件保存到电脑上，发现没有保存的地方，这时候抓破脑袋也想不出来，到底应该怎么办呢？好吧，下面我教大家一个小技巧，教你怎样把设备参数保存到电脑上。

首先，新建一个项目文件，把相对应产品型号拉出来（以 CM-C1616-N 为例），如下图，



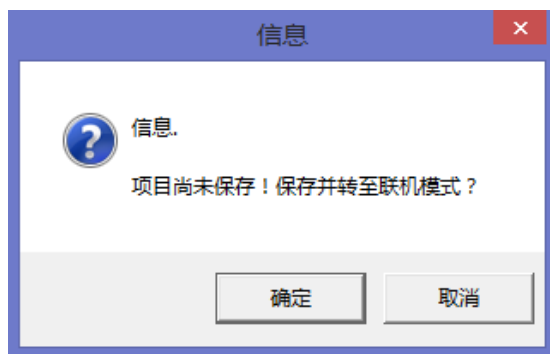
然后右击



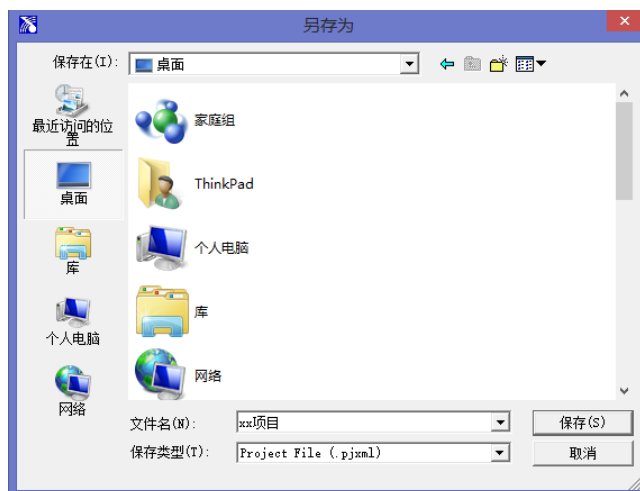
映射处理器后，点击



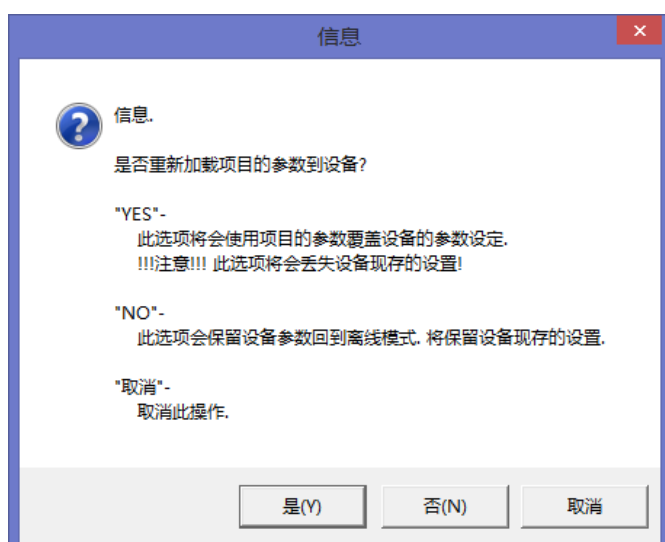
这时会弹出一个提示框，点击“确定”，



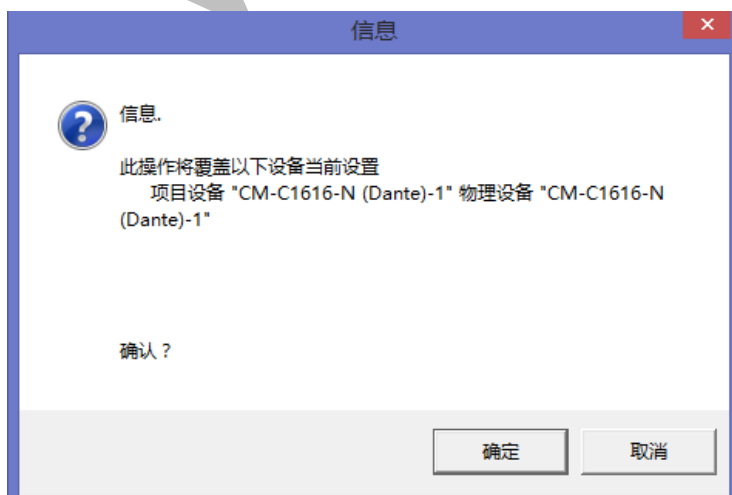
“命名”并“保存”在你的电脑上，如下图，



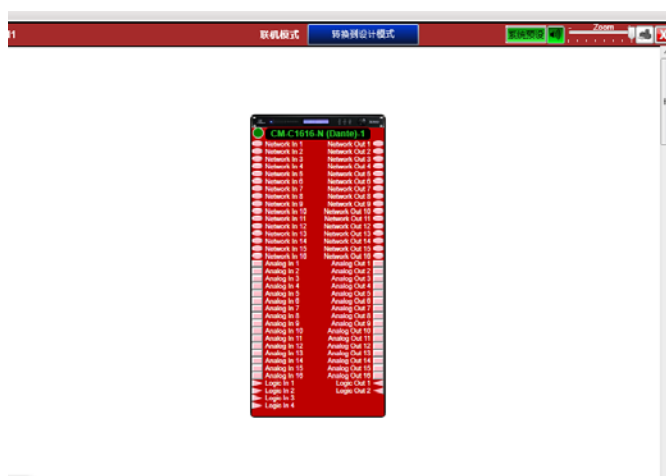
接着会再弹出一个提示，这时候我们就要选择“否”了，如下图，**(注意这一步很关键)**



然后再次提示，选择“确定”，如下图，



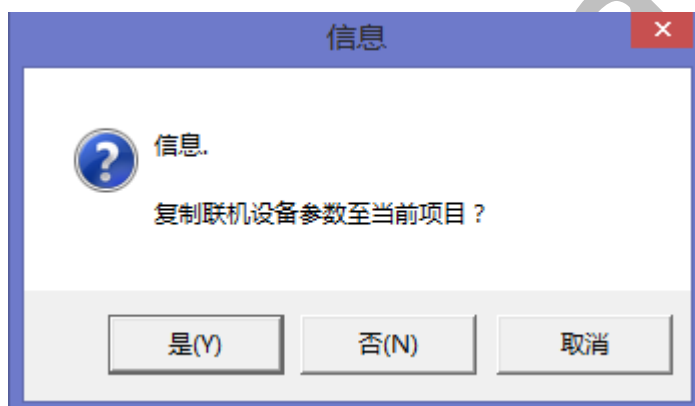
进入联机模式后，



点击

转换到设计模式

这时会有一个提示，选择“是”（注意这一步同样很关键）



这时候软件已经把我们要的设备参数复制到了我们的电脑上，在右上角点击“保存”的图标，（或者在菜单栏的“文件”里点击“保存项目”），OK，这样就大功告成了。好的，恭喜你，你已经学会怎样操作了。

